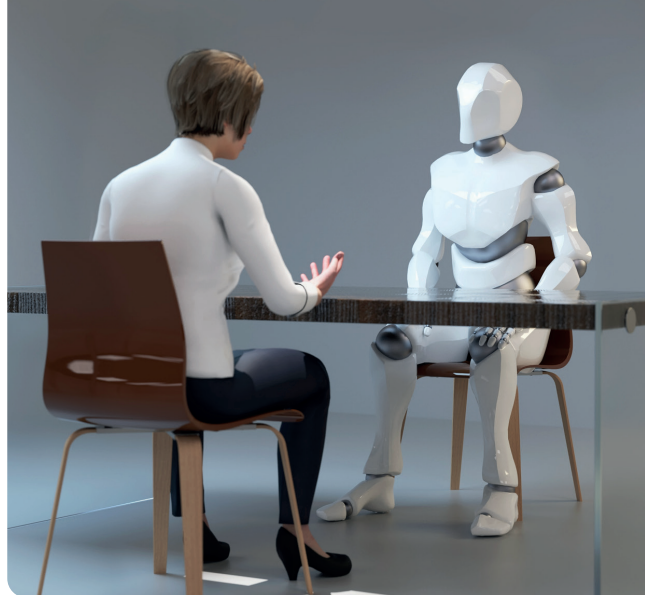


Aandachtspunten bij gebruik AI-modellen



Over het algemeen bieden onderstaande richtlijnen een solide basis voor het ethisch en verantwoord gebruik van AI-modellen zoals ChatGPT, Google Gemini of Microsoft Copilot binnen loopbaanbegeleiding.

Privacy en vertrouwelijkheid

- Geef aan je cliënt aan hoe je omgaat met de privacy en de persoonsgegevens.
- Informeer (indien van toepassing) dat je AI gebruikt en de mogelijke beperkingen ervan in het werk.
- Deel geen gevoelige en/of persoonlijke informatie en/of persoonsgegevens van of over je cliënten. Deel ook geen bedrijfsgegevens of bedrijfsspecifieke informatie van je (potentiële) opdrachtgevers.

Gegevensbeheer (opslag en verwijderen)

- Zorg dat alle AI-gerelateerde gegevens veilig worden bewaard en dat de nodige maatregelen worden genomen om gegevenslekken te voorkomen.
- Sla gegevens niet langer op als strikt noodzakelijk en verwijder na afloop van het traject de gegevens uit het AI-systeem.

Persoonlijke aanpak en oordeelsvorming

- AI kan algemene adviezen en informatie bieden, maar het is essentieel om een persoonlijke aanpak te hanteren die aansluit bij de specifieke situatie en behoeften van elke cliënt.
- Gebruik je professionele oordeel, ervaring en kritisch denken bij het interpreteren van de antwoorden van het AI-systeem. De context en nuances van loopbaanadvies vereisen (vaak) menselijk inzicht. Wees kritisch op de output van het AI-systeem.

Aandachtspunten bij gebruik AI-modellen



- Een AI-systeem kan gebaseerd zijn op informatie tot een bepaalde datum en hoeft daarom niet up-to-date te zijn met de meest recente ontwikkelingen. Verifieer daarom altijd de actuele informatie.
- Bepaal hoe het AI-systeem het beste past binnen jouw werkwijze. Het kan dienen als een hulpmiddel voor snelle informatie of inspiratie, maar vervangt niet de menselijke interactie en begeleiding.

Ethiek en verantwoordelijkheid

- Als loopbaanspecialist heb je een verantwoordelijkheid naar je cliënten. Zorg ervoor dat het gebruik van AI ethisch verantwoord is en in het belang van je cliënten.

Bias/ vooroordelen

- Wees je bewust van mogelijke vooroordelen in AI-modellen. Gebruik AI niet voor ethische beslissingen of keuzes.
- Zorg dat het gebruik van AI niet leidt tot discriminatie op basis van ras, geslacht, leeftijd, handicap of enige andere beschermde categorie.
- Vertrouw niet blindelings op AI-uitkomsten, vooral in tijdgevoelige processen.

[Noloc.nl/kennis/innovatie](https://noloc.nl/kennis/innovatie)