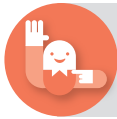


Emotionele balans

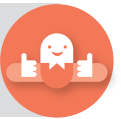


Zelfreflecterend

Eigenwaarde

De mate waarin de persoon behoefte heeft aan zelfwaardering en mentale stabiliteit bezit.

Zelfvertrouwen



Gelijkwaardig

Ontzag

De mate waarin de persoon behoefte heeft tegen anderen en hun prestaties op te kijken, te bewonderen en te respecteren.

Respectvol



Zelfredzaam

Steunbehoefte

De mate waarin de persoon behoefte heeft aan steun uit de omgeving.

Waardeert support

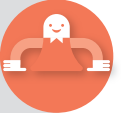


Betrokken

Stressbestendig & druk

De mate waarin de persoon tegen stress kan en behoefte heeft aan druk en spanning.

Stabiel



Motieven

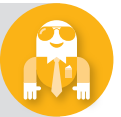


Bescheiden

Aanzienbehoefte

De mate waarin de persoon behoefte heeft om aanzien te genieten en erkenning te krijgen in werk en prestaties.

Representatief



Focus

Afwisseling

De mate waarin de persoon behoefte heeft aan variatie en nieuwe ervaringen.

Veelzijdig



Tevreden

Ambitie & uitdaging

De mate waarin de persoon succes wil hebben, uitdaging behoeft, competitiedrang heeft en wil presteren.

Prestatiegericht



Sociale talenten



Grensverleggend

Conformereren

De mate waarin de persoon zich graag schikt en aanpast aan kaders en cultuur.

Plichtsgetrouw



Ruimtegevend

Extraversie

De mate waarin de persoon wil opvallen en neigt tot extravert gedrag tonen.

Opvallend

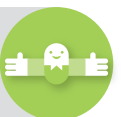


Zakelijk

Hulpverleners

De mate waarin de persoon behoefte heeft om anderen te helpen en te ondersteunen.

Servicegericht



Feitelijk

Sociale empathie

De mate waarin de persoon intrinsieke belangstelling en interesse heeft voor menselijke problemen en behoefte heeft het gedrag bij anderen te analyseren.

Inlevend



Individueel

Sociabiliteit & contact

De mate waarin de persoon behoefte heeft aan vriendschap en sociaal contact.

Verbindend



Beïnvloedende talenten



Coöperatief

Dominantie

De mate waarin de persoon behoefte heeft krachtig en dominant op te treden en te handelen.

Sturend



Geduldig

Energie & actie

De mate waarin de persoon actie behoeft en beschikt over energie om zaken te ondernemen en doelen te bereiken.

Ondernemend



Tolerant

Confrontatie

De mate waarin de persoon behoefte heeft confronterend te reageren en (verbaal) grenzen aan te geven.

Assertief



Prioriteiten verleggen

Volharding

De mate waarin de persoon wil doorzetten en vasthouden.

Doorzetten



Leidinggevende talenten



Bedachtzaam

Besluiten nemen

De mate waarin de persoon stelling wil nemen, behoefte heeft besluiten te nemen en daaraan vasthoudt.

Probleemoplossend

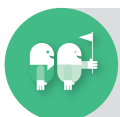
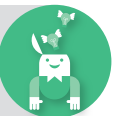


Groepsgericht

Onafhankelijk denken & handelen

De mate waarin de persoon behoefte heeft aan autonomie en zelfstandigheid bij oordeelsvorming en handelen.

Autonoom

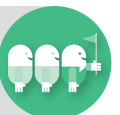


Meegaand

Verantwoordelijkheid & leiderschap

De mate waarin de persoon behoefte heeft om leiding te geven en verantwoording te nemen.

Leidend



Organisatorische talenten



Procesgericht

Doelgerichtheid

De mate waarin de persoon behoefte heeft zich te richten op [gestelde] doelen en resultaten.

Doelgericht

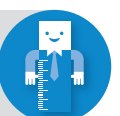


Creatief

Orde & structuur

De mate waarin de persoon behoefte heeft aan een planmatige aanpak, ordening en netheid.

Accuraat



Abstractievermogen

Pragmatisme

De mate waarin de persoon het van belang vindt dat zaken nuttig en praktisch zijn en daar zelf naar wil handelen.

Praktisch

